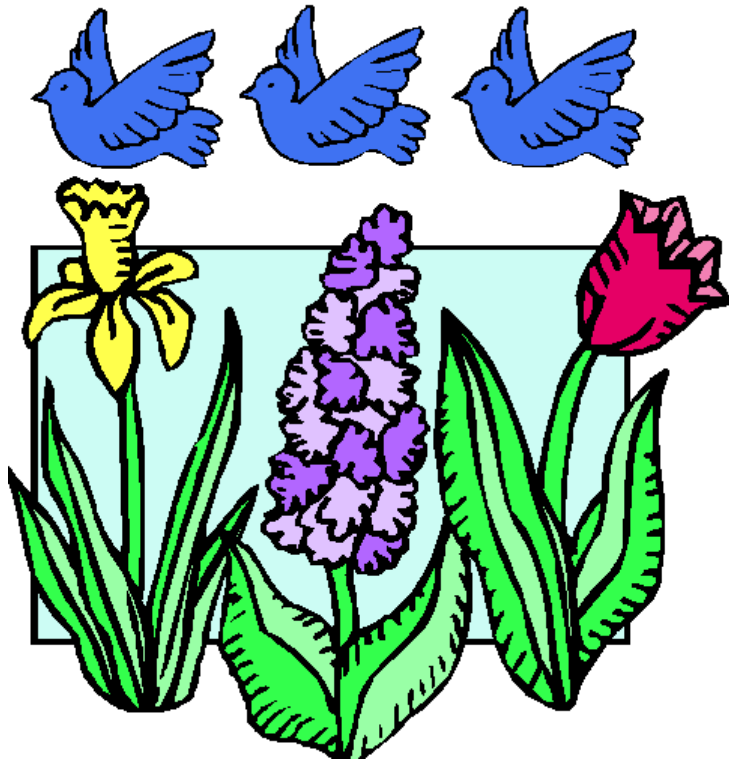




ПРОЛЕТЕ

21.III (марта)  
почиње прољеће  
и трајаће до  
21.VI (јуна)



# ВРИЈЕМЕ У ПРОЉЕЋЕ

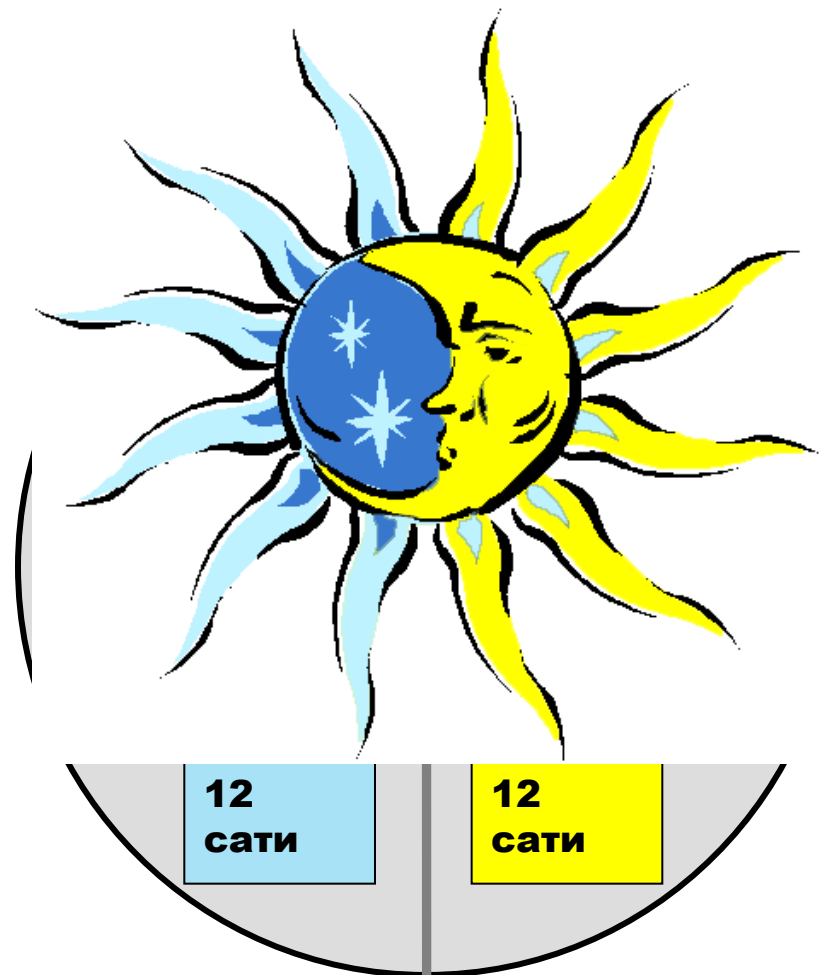


- Дани постају све дужи а ноћи све краће
- Сунце јаче грије и отапа снијег
- Падају топле прољећне кише

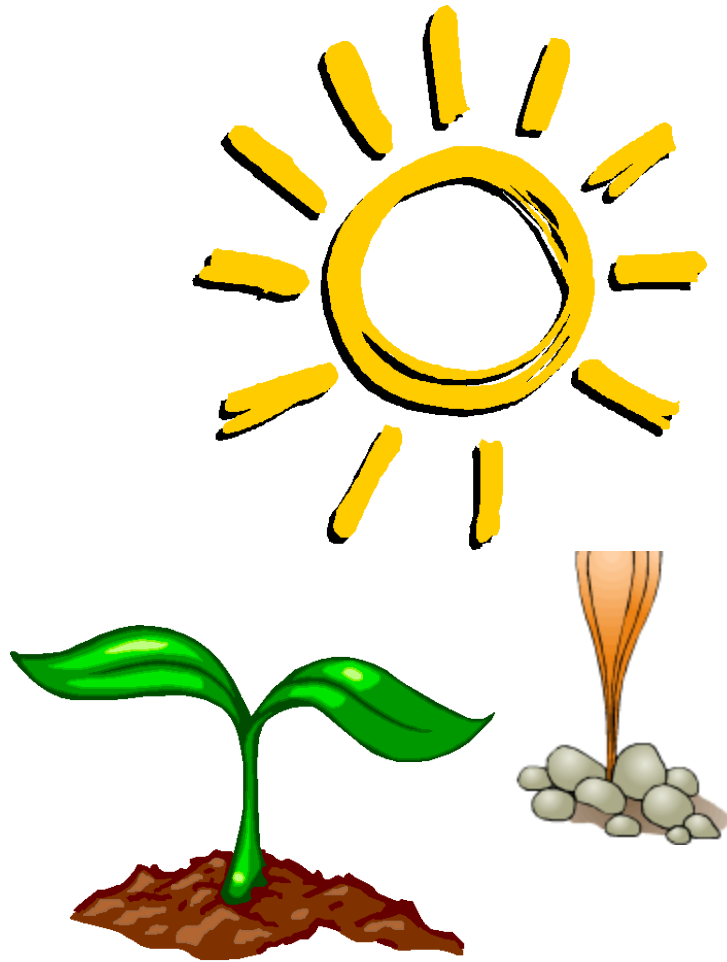
# РАВНОДНЕВНИЦЕ

- Првог дана прољећа дан и ноћ су једнако дуги
- Ту природну појаву називамо

**РАВНОДНЕВНИЦА**

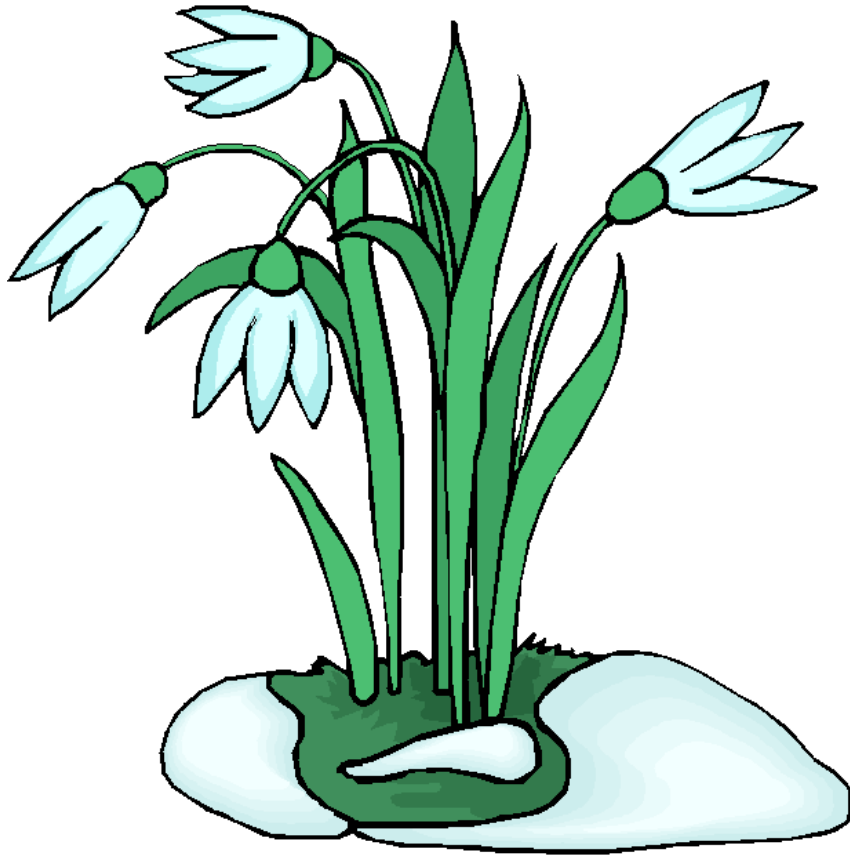


# Промијене у природи-БИЉКЕ

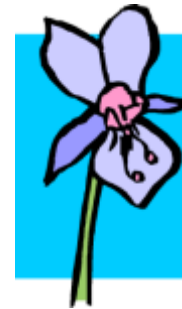


- У прољеће биљке добијају више топлоте, влаге и свјетлости
- Биљке почињу расти, трава се зелени
- Саде се баште- лук, шаргарепа, грашак, пасуљ, кромпр...

# ВЈЕСНИЦИ ПРОЉЕЋА



- Јављају се вјесници прољећа
- То су висибабa, јаглац,
- љубичица
- вјеснике **НЕ** смијемо брати



# ВОЋЊАК И ВИНОГРАД

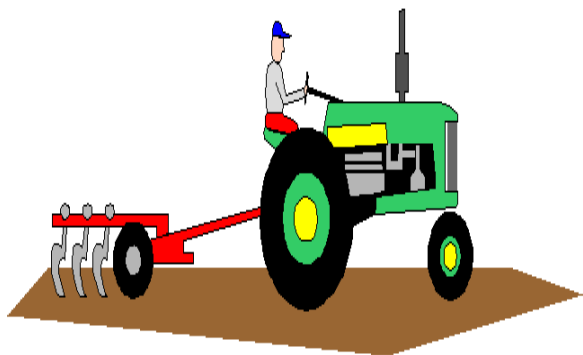


- воћке и винову лозу треба орезати
- Из пупољака се развијају цвијетови и ЛИСТОВИ

# ДЈЕЛАТНОСТ ЛЈУДИ



- Лјуди обрађују земљу
- Земљу треба поорати и уситнити
- У земљу сију различито сјеме и саде саднице



# ЖИВОТИЊЕ



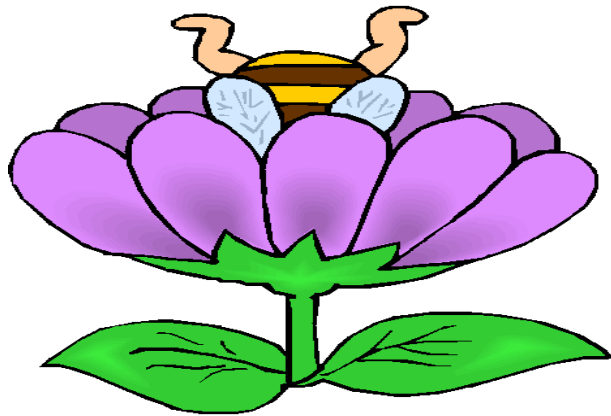
Многе животиње у прољеће добијају младе

Птице селице су се вратиле у своја гнијезда (ласте, роде...)

# ПЧЕЛЕ

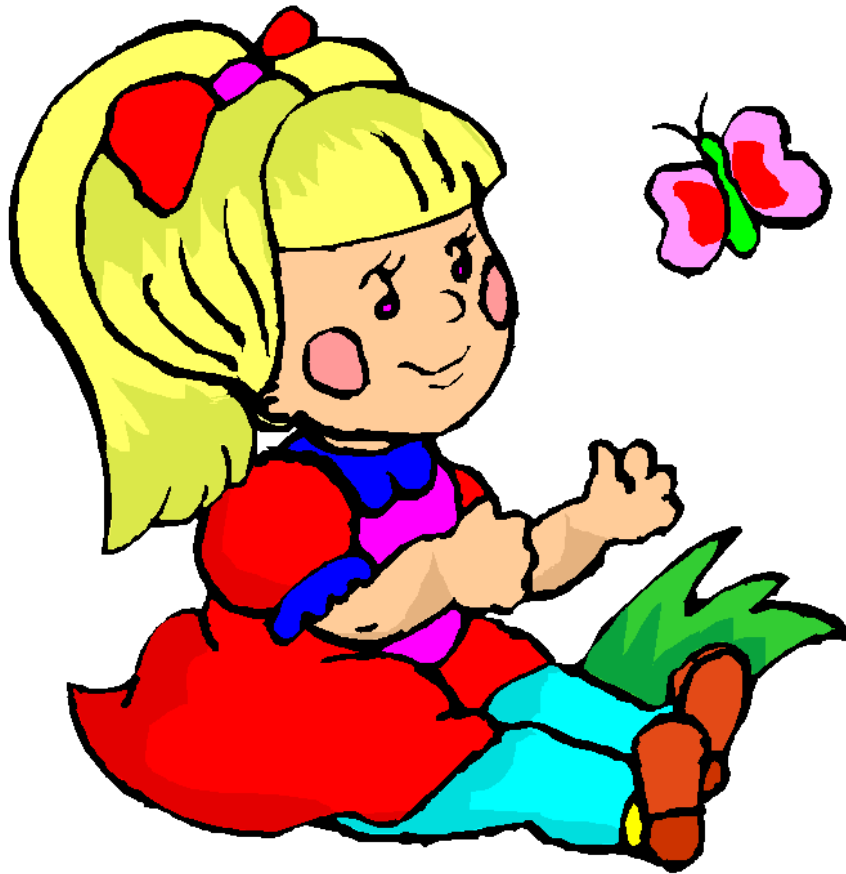


- Пчеле облијећу око расцвјеталог цвијећа и расцвјеталих воћака



- Сакупљају слатки сок- нектар из којег праве мед

# ОДЈЕЋА



- Облачимо лаганију одјећу
- Дјеца се често играју на травњацима и у двориштима

